

# RESIDENTIE Volta



VEURNE



Veurne, de nieuwe bruisende trekpleister van de westhoek, met zijn volledig nieuwe stadsdeel aan de suikertoren. De combinatie van vernieuwing & authenticiteit zorgen er voor één harmonieus geheel, waarin het onschatbaar goed leven is. Daar speelt Groep Caenen graag op in en stelt u hiermee graag op de hoogte van ons kersvers project Residentie

Volta, een voormalige electriciteitscentrale waarvan u de authentieke architecturale elementen nog kan terugvinden in ons nieuwbouwcomplex.

Deze bestaat uit 4 bouwlagen met in totaal 15 2-slaapkamerappartementen. Elke wooneenheid beschikt over een private buitenruimte en een ge-

meenschappelijke speelzone. Op het gelijkvloers bevinden zich overigens 15 carports met fietsenberging omringd door groen.

Dit alles bevindt zich op wandelafstand van scholen, ziekenhuis, station en winkelstraten in het centrum van Veurne.

Dankzij onze door de jaren heen opgebouwde reputatie en expertise kunnen wij dergelijk project op deze unieke locatie realiseren.

We mogen dus gerust stellen dat Residentie Volta een topper is binnen ons aanbod.



## INPLANTING EN ARCHITECTUUR

Het project kwam tot stand in samenwerking met bouwheer OBC en het architectenbureau “**Vandecasteele & Vanhooren**”.

Bij deze nieuwbouwresidentie werden de **authentieke elementen** behouden en zijn er in totaal 15 appartementen voorzien met telkens 2 slaapkamers.

Elk appartement heeft zijn eigen karakter met **tuin of terras**. Bij het ontwerp van de appartementen staan **kwaliteit**

en **comfort** voorop. Er wordt veel aandacht besteed aan de praktische indeling en privacy. Door elk appartement te voorzien van voldoende glaspartijen, kan men genieten van **veel lichtinval** in combinatie met **hoge plafonds**. Dit zorgt ervoor dat de kwaliteit van het wooncomfort wordt verhoogd.

De architectuur is tijdloos en gevoed met klassevolle kleuren en contrasten. De gevelmaterialen geven een karaktervol en modern uitzicht dat zeer goed opgaat in de omgeving.

Daarnaast wordt er gekozen voor hoogwaardige materialen. Deze **energiezuinige nieuwbouwappartementen** vormen meteen een meerwaarde in het kwalitatieve nieuwbouwsegment in de Veurnse regio.

# LIGGING

Rodestraat 85A | Veurne

Residentie Volta is gelegen in de Rodestraat, nabij het historisch centrum en grenzend aan het suikerpark; **de nieuwe bruisende trekpleister van het pittoreske Veurne**, met zijn volledig nieuwe stadskern en recreatief park.

Deze locatie is bovendien slechts een steenworp verwijderd van de vele winkelstraten, diverse scholen, ziekenhuis, station, etc. en heeft een zeer goede verbinding met de omliggende omgeving, mede door de nabijheid van de autosnelweg en het station.

Daarnaast krijgt Veurne er nog een extra troef bij, zijnde de aanleg van de fiets- en voetgangersbrug tussen Zuidburgweg en de kaaiplaats, waarbij het huidige fietspadenstelsel met de stadskern verbonden zal worden.

Kortom, in deze residentie zal u met volle teugen kunnen genieten van de ideale mix aan **rust**, in combinatie met het **dynamische, vitale gevoel** dat er leeft.



VERKOOPPLANNEN

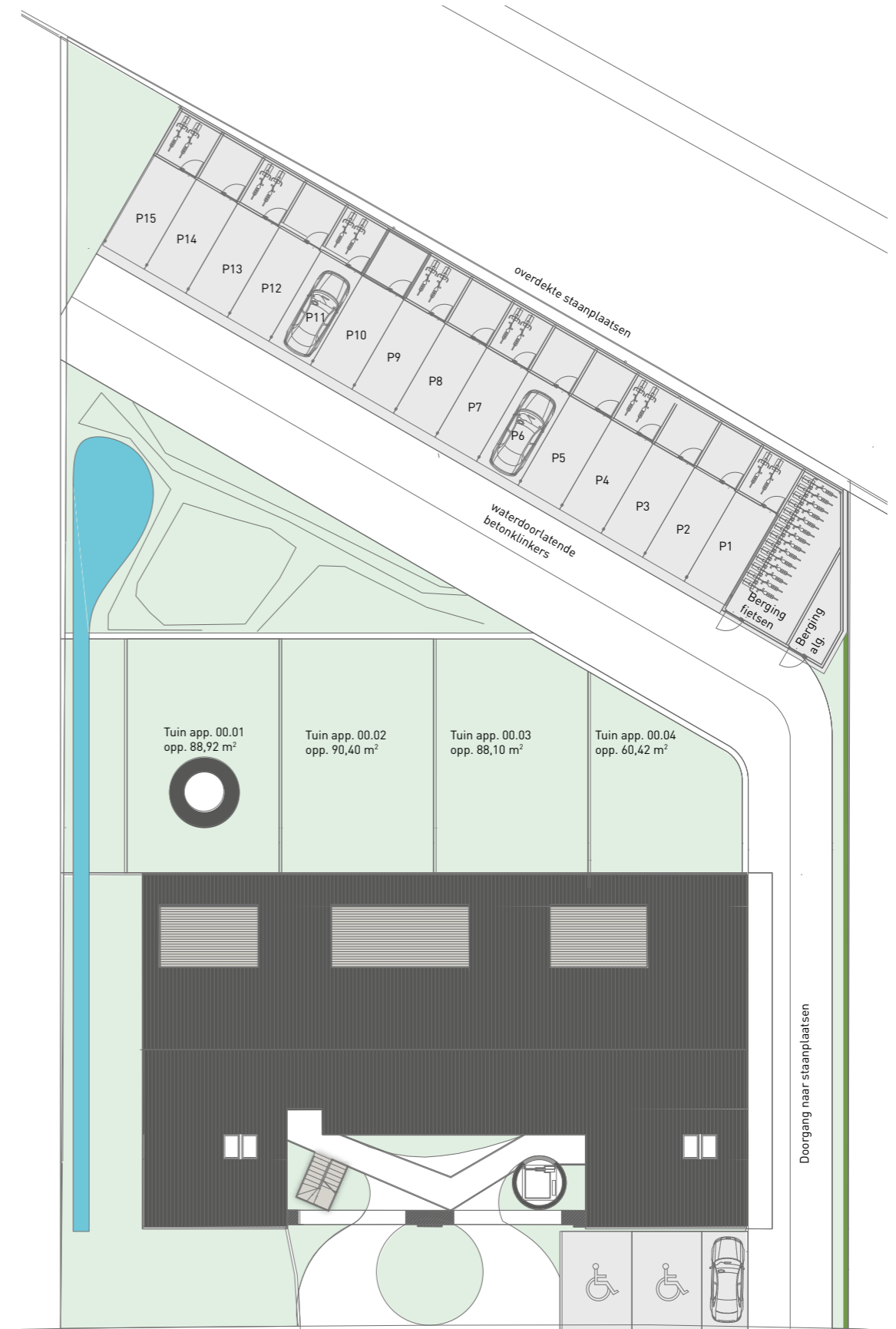


VOORZIJD



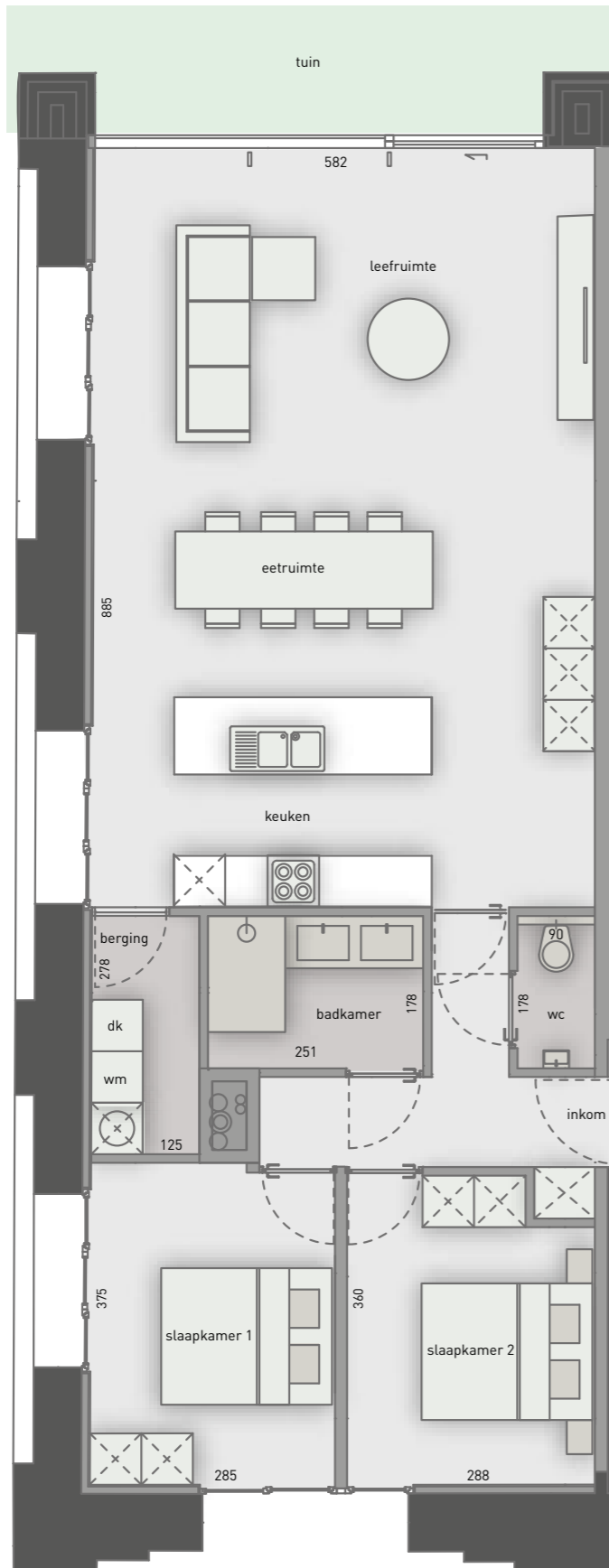
ACHTERZIJD

inplantingsplan



\* Alle afmetingen en planindelingen kunnen verschillen t.o.v. het uitvoeringsdossier. De meubels, toestellen en sfeerbeelden zijn ter illustratie. De vermelde oppervlaktes zijn bruto.

appartement  
gelijkvloers  
00.01



appartement  
gelijkvloers  
00.02



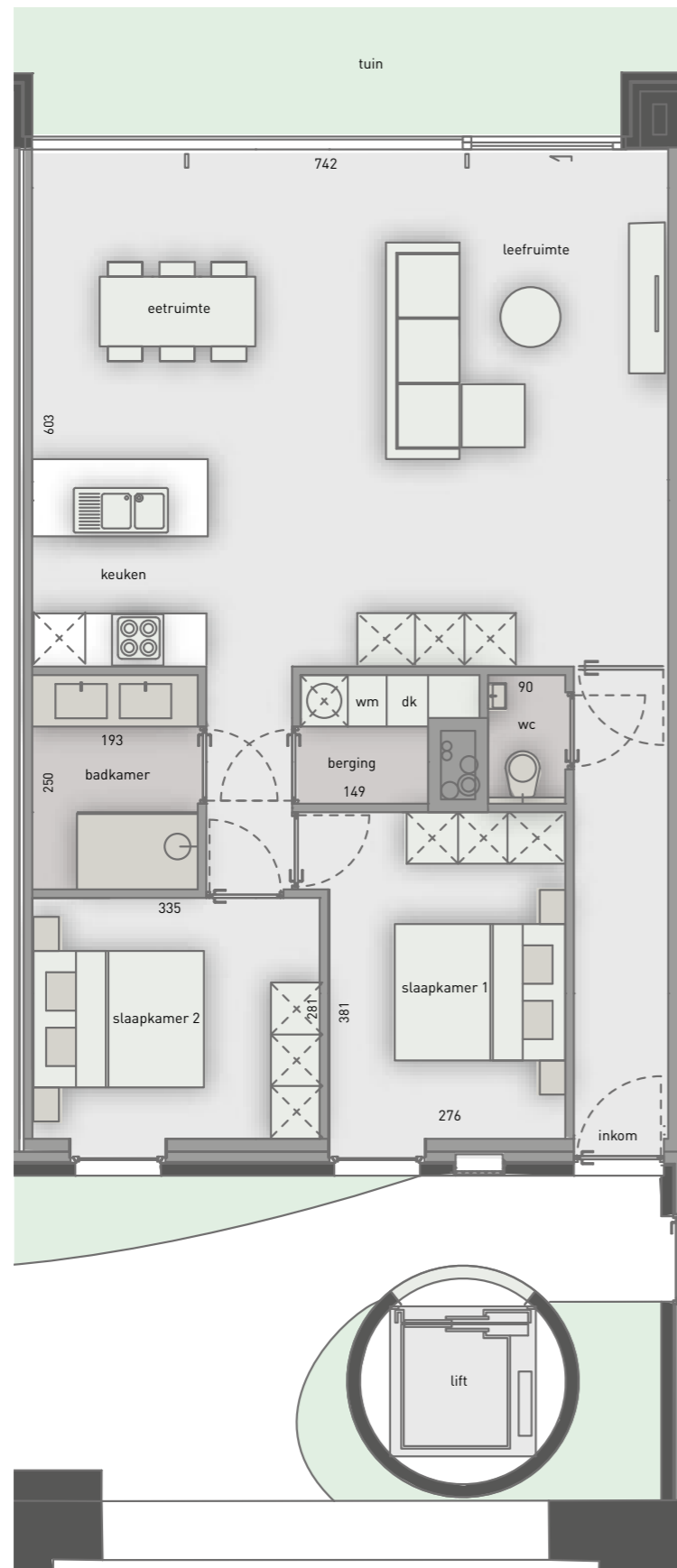
2 | 109,26 m<sup>2</sup> | 88,92 m<sup>2</sup> |

SLAAPKAMERS | OPPERVLAKTE | OPP. TUIN

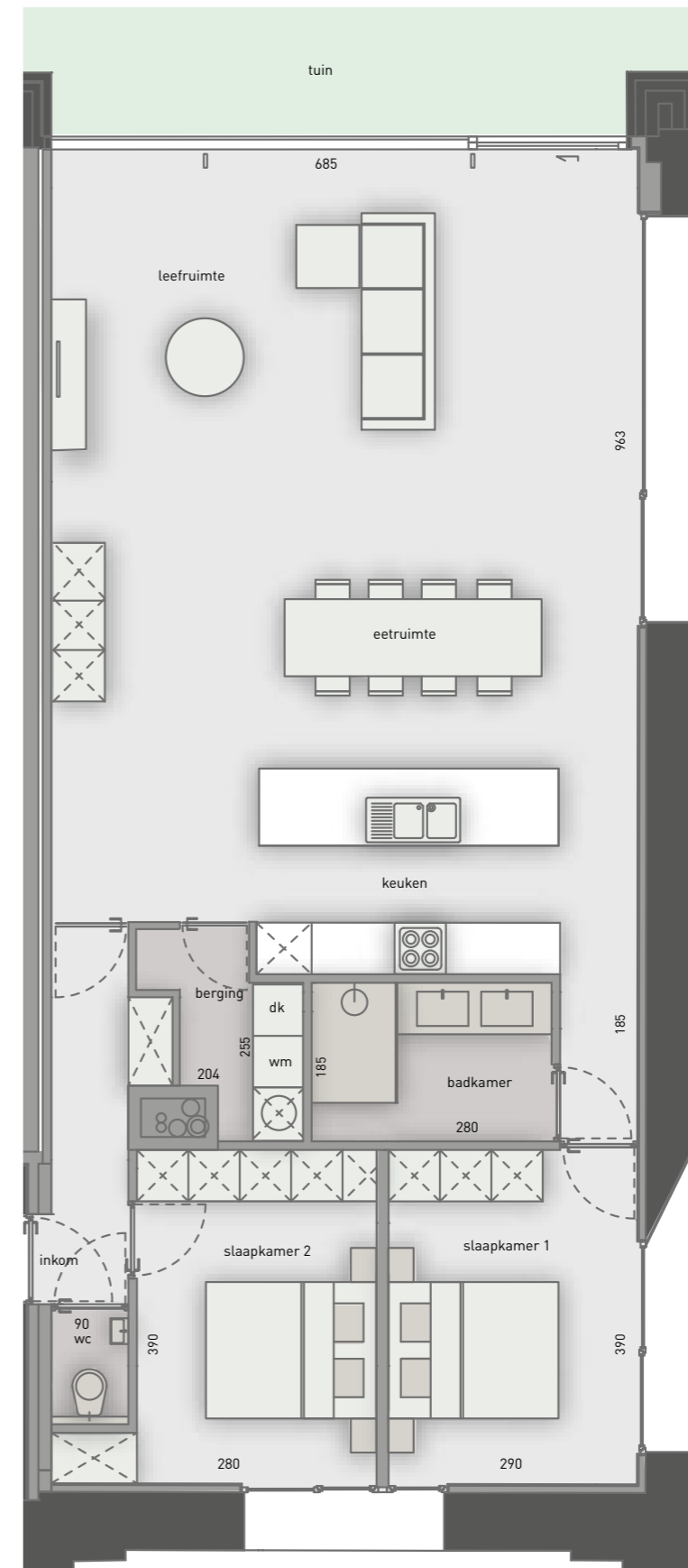
2 | 91,49 m<sup>2</sup> | 90,4 m<sup>2</sup> |

SLAAPKAMERS | OPPERVLAKTE | OPP. TUIN

appartement  
gelijkvloers  
00.03



appartement  
gelijkvloers  
00.04



2 | 94,75 m<sup>2</sup> | 88,10 m<sup>2</sup> |

SLAAPKAMERS | OPPERVLAKTE | OPP. TUIN

2 | 125,02 m<sup>2</sup> | 60,42 m<sup>2</sup> |

SLAAPKAMERS | OPPERVLAKTE | OPP. TUIN



Mogelijke indeling appartement 03.02, de gebruikte materialen kunnen afwijken van het standaard lastenboek. De meubels, toestellen en sfeerbeelden zijn ter illustratie.

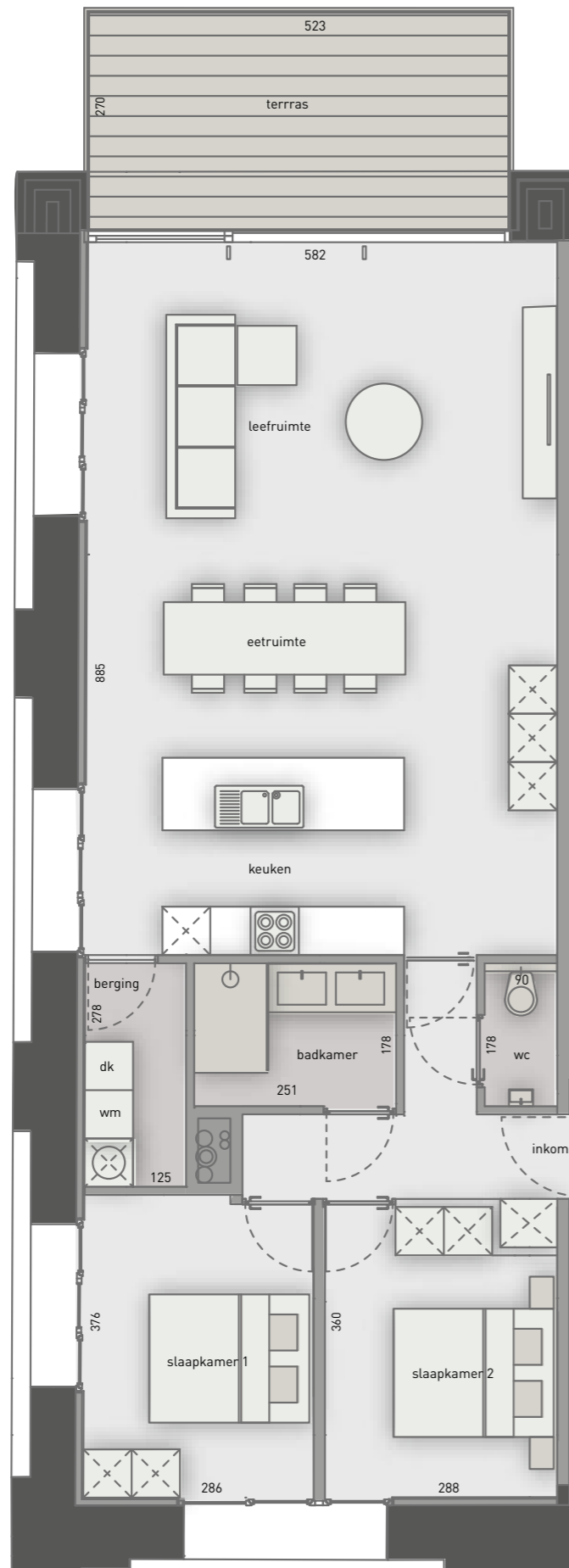


appartement

verdieping 1&2

01.01

02.01



appartement

verdieping 1&2

01.02

02.02



2 | 109,26 m<sup>2</sup> | 14,19 m<sup>2</sup> |

SLAAPKAMERS | OPPERVLAKTE | OPP. TERRAS

2 | 91,49 m<sup>2</sup> | 18,50 m<sup>2</sup> |

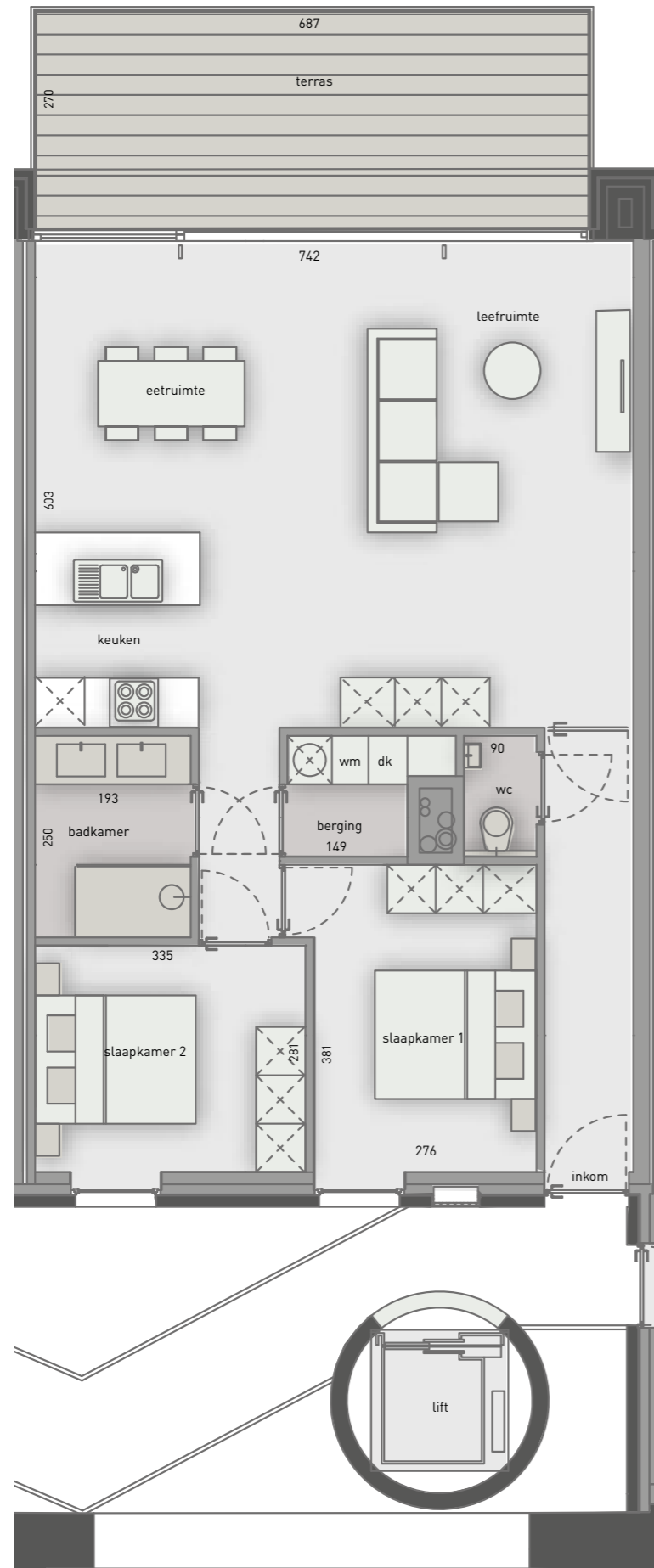
SLAAPKAMERS | OPPERVLAKTE | OPP. TERRAS

appartement

verdieping 1&2

01.03

02.03



2 | 94,75 m<sup>2</sup> | 18,50 m<sup>2</sup> |

SLAAPKAMERS | OPPERVLAKTE | OPP. TERRAS

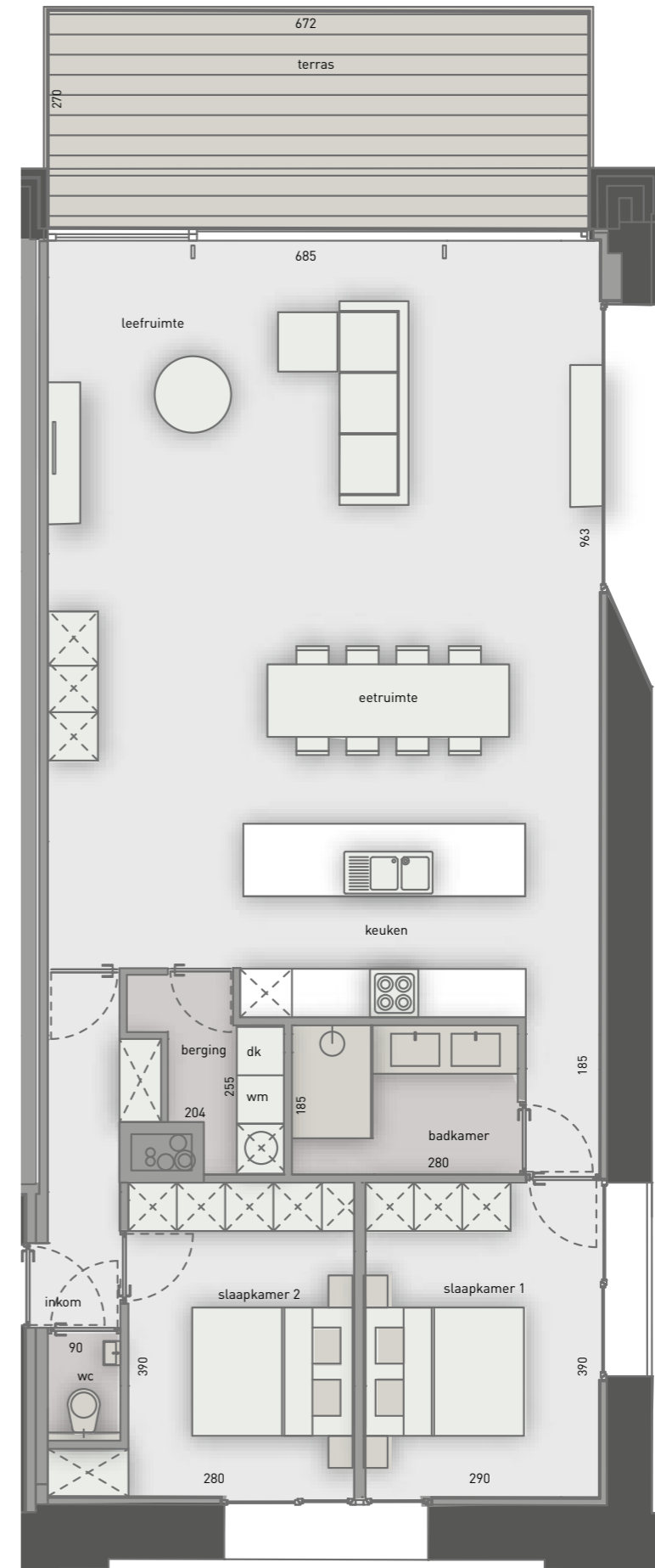


appartement

verdieping 1&2

01.04

02.04



2 | 125,02 m<sup>2</sup> | 18,50 m<sup>2</sup> |

SLAAPKAMERS | OPPERVLAKTE | OPP. TERRAS



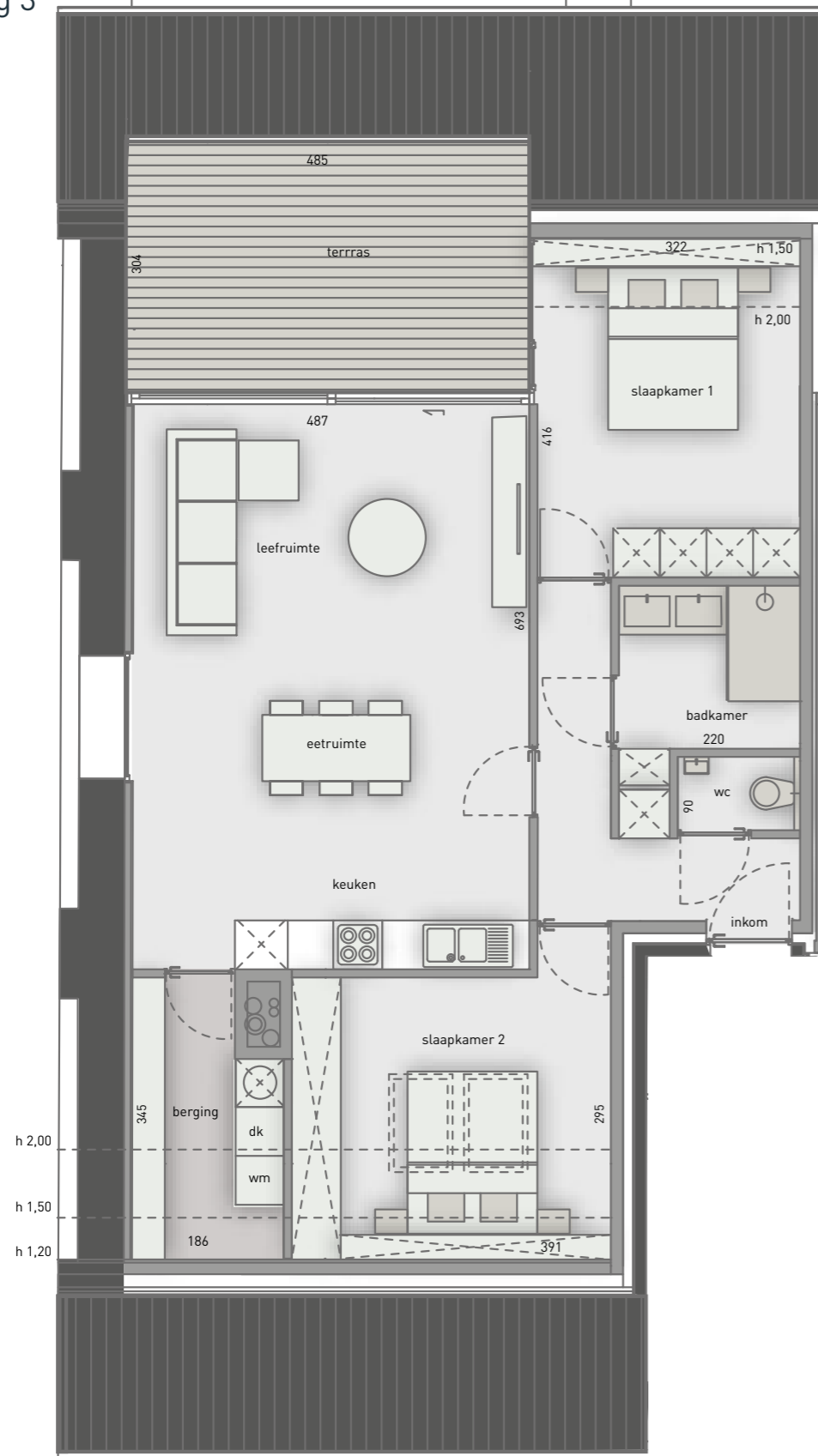


Mogelijke indeling appartement 03.02, de gebruikte materialen kunnen afwijken van het standaard lastenboek. De meubels, toestellen en sfeerbeelden zijn ter illustratie.

appartement

verdieping 3

03.01



appartement

verdieping 3

03.02



2 | 88,35 m<sup>2</sup> | 15,02 m<sup>2</sup> |

SLAAPKAMERS | OPPERVLAKTE | OPP. TERRAS

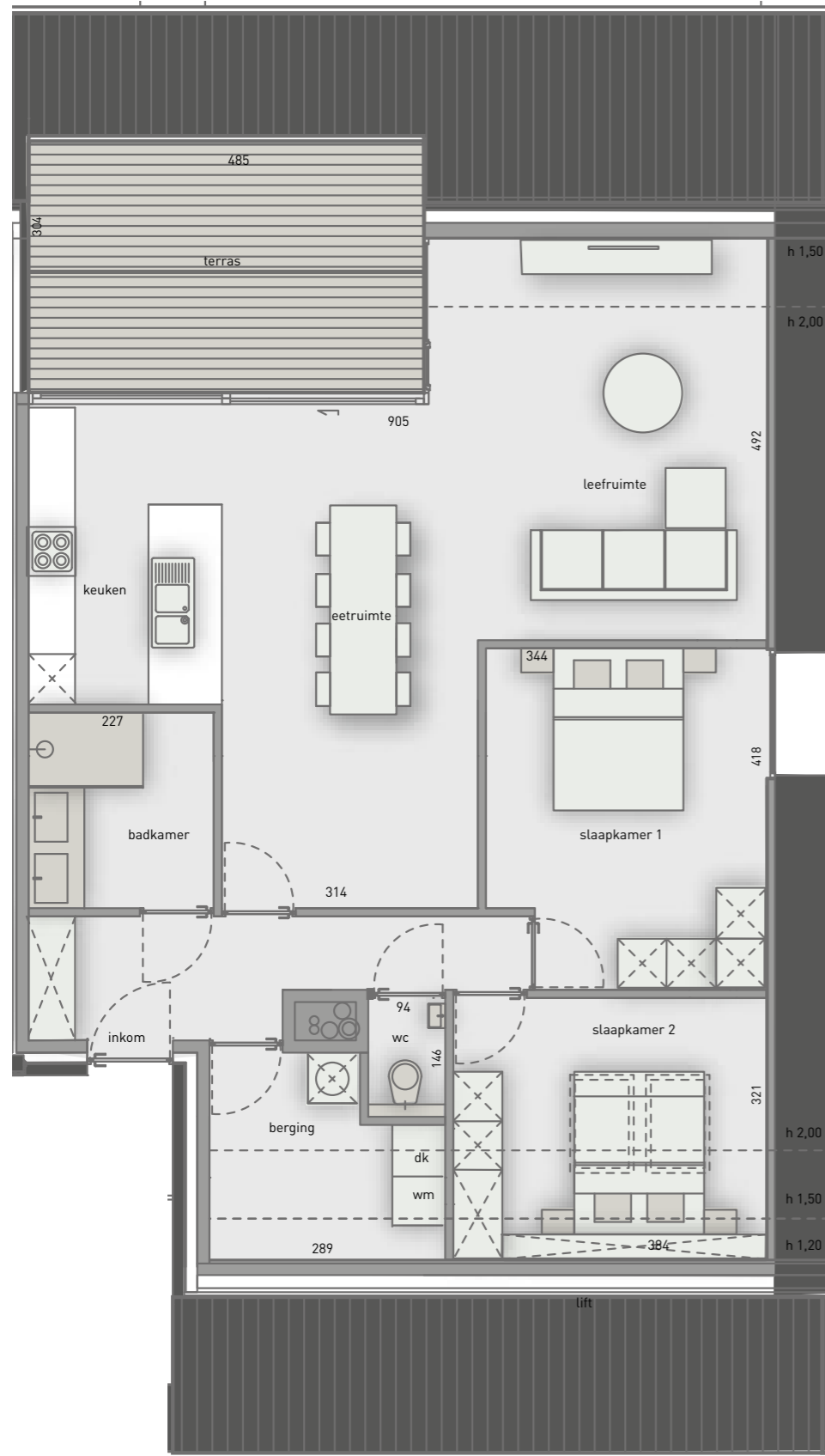
2 | 97,98 m<sup>2</sup> | 20,93 m<sup>2</sup> |


SLAAPKAMERS | OPPERVLAKTE | OPP. TERRAS

# appartement

verdieping 3

03.03



2 | 102,15 m<sup>2</sup> | 14,73 m<sup>2</sup> |   
SLAAPKAMERS | OPPERVLAKTE | OPP. TERRAS



# LASTENBOEK

## Vraag naar het lastenboek...

De appartementen in residentie "Volta" worden voorzien van alle hedendaags comfort. Het beproefde lastenboek dat zijn deugdelijkheid reeds bewees in vele residenties wordt ook hier integraal toegepast.

De gebruikte materialen en toestellen zijn van zeer goede kwaliteit en zien er mooi en elegant uit. In overleg met de projectleiding zijn uiteraard aanpassingen volgens uw specifieke wensen mogelijk.

Voor meer gedetailleerde informatie over de gebruikte materialen en toestellen, verwijzen we u graag naar het verkooplastenboek.





## Residentie Volta - een zekerheid ...

Door de jaren heen heeft het vastgoed zich steeds bewezen als een vaste waarde.

De prijzen bleven stabiel, of vertoonden zelfs een stijging. En dat terwijl aandelen instortten, spaarrentes daalden, sommige banken in moeilijkheden kwamen, ... Met andere woorden: investeren in vastgoed loont.

De perfecte ligging, de gunstige prijs en heel verzorgde afwerking vormen de garanties dat uw project in de toekomst een meerwaarde én meer waarde zal hebben. U kunt ook uw eigendom (laten) verhuren en zo een mooi huurrendement behalen. Het verkoopkantoor is u altijd graag van dienst om de beste verhuurformule uit te werken.

De brochure werd met de grootst mogelijke zorg opgemaakt maar kan mogelijke nog fouten bevatten en het lastenboek kan nog aangepast worden na druk. Eikel de getekende documenten bij aankoop gelden. De plannen van de architect hebben ten alle tijde voorrang op de verkoopplannen en 3D beelden. Gebruikte 3D beelden hebben geen juridische waarde. © November 2020



**Caenen Oostende**  
Vindicativelaan 5/0  
B-8400 Oostende  
tel. 059 40 40 30  
oostende@caenen.be